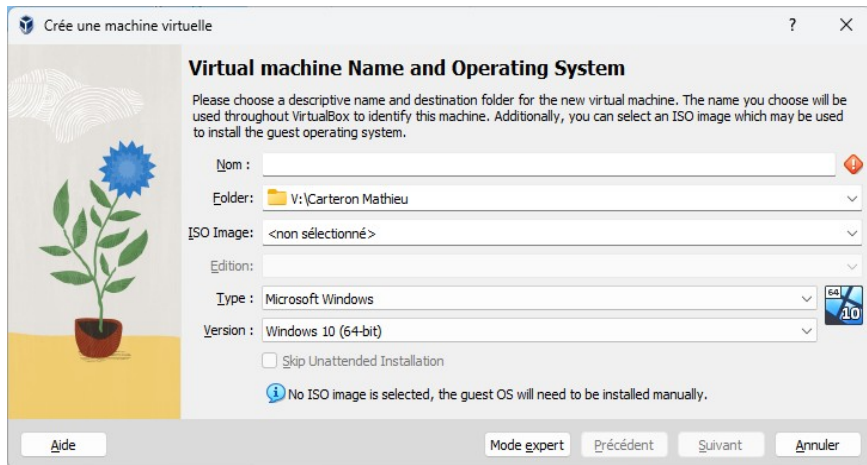


## Création d'une machine virtuelle

Directement via le menu bienvenue lors du lancement de l'application ou via Machine (présent en haut de l'écran) nous pouvons créer notre machine virtuelle avec l'icône Nouvelle, puis le menu ci dessous s'ouvre.

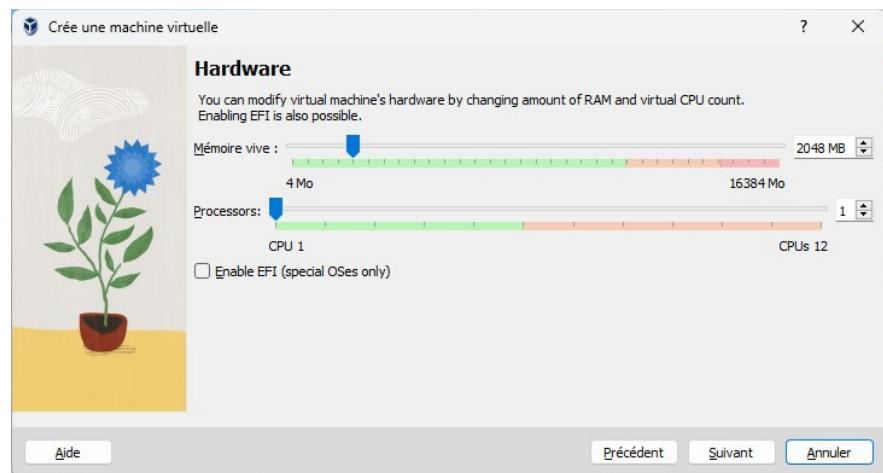


Nous avons donc accès à une série d'infos à donner à notre machine virtuelle :

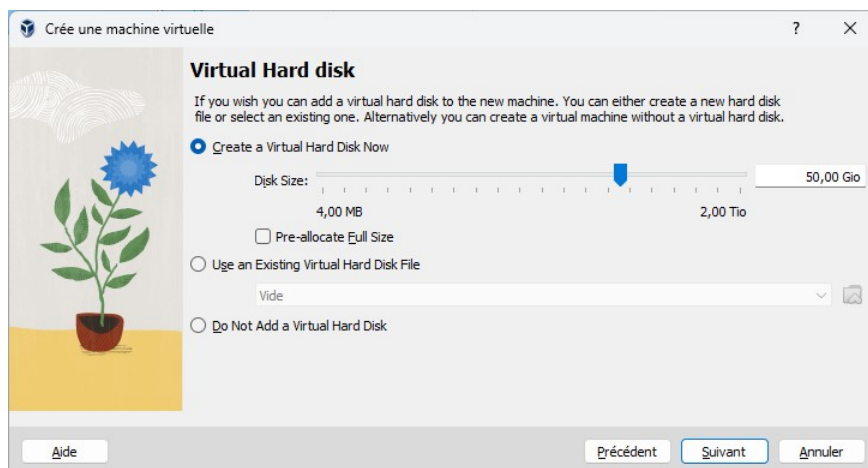
- Il faut lui donner un **Nom** ainsi qu'un **Dossier** ou elle sera enregistrée

- Il faut ensuite sélectionner un **fichier ISO** présent sur notre ordinateur, ce qui normalement remplira directement les cases **Édition**, **Type** et **Version**.

Si ce n'est pas le cas la case **Type** nous permet de choisir quel type de système d'exploitations nous voulons, que ce soit Windows Linux ou Mac par exemple, puis nous pouvons choisir la **Version** de ce dernier (ex:Windows 7/Windows 10...). Nous pouvons ensuite continuer avec Suivant lorsque tout est bon.

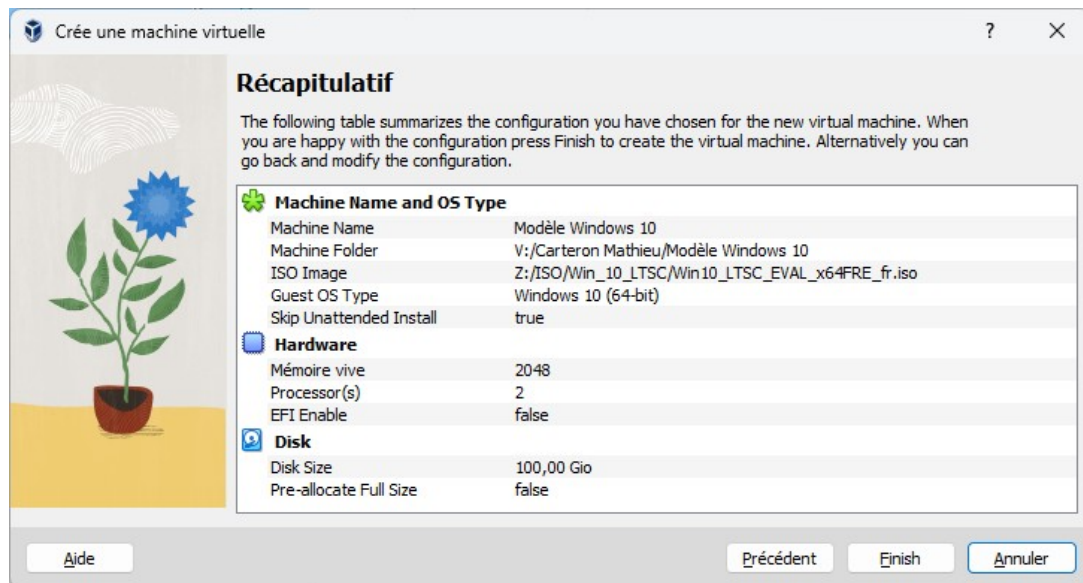


Un autre menu s'ouvre donc et nous demande ainsi la **quantité de mémoire vive** ainsi que le **nombre de cœurs de notre processeur** que nous voulons utiliser pour notre machine virtuelle, l'**activation de l'EFI (Extensible Firmware Interface System)** est aussi possible.



Après avoir cliqué sur suivant, un autre menu s'affiche donc, nous pouvons ainsi **indiquer le stockage** que l'on veut donner à notre machine, il est possible d'**utiliser un dossier de stockage déjà existant** ou de tout simplement **ne pas ajouter de disque de stockage virtuel**.

Après avoir tout configuré, le **récapitulatif** ci dessous de ce que nous avons mis nous est donné et nous pouvons donc **vérifier toutes les infos** de notre machine virtuelle mis précédemment.



Nous avons donc notre **machine virtuelle d'installée** avec toutes les informations la concernant la machine virtuelle que nous venons de créer.

